



wandwerk

Planung und Restaurierung  
an Architektur und musealen Objekten

## Planung und Restaurierung an Architektur und musealen Objekten

wandwerk wirkt in den unterschiedlichsten Restaurierungsprojekten an Architektur und musealen Objekten und kann auf eine langjährige restauratorische Erfahrung zurückgreifen. Hier verbinden sich traditionelle Werktechniken mit modernen Restaurierungs- und Untersuchungsmethoden zu individuellen Ausführungslösungen, denn erst die restauratorische Fachplanung im Verbund mit fundierter praktischer Erfahrung in der Ausführung von Restaurierungen gewährleistet eine den Objekten angemessene und zugleich kosteneffiziente Durchführung von Restaurierungsprojekten.

Im Leistungsablauf von Restaurierungen finden Sie in uns erfahrene, engagierte und verlässliche Ansprechpartner für alle Projektleistungsphasen. Von der Untersuchung und Begutachtung, Konzeptentwicklung, denkmalpflegerischen Betreuung, Maßnahmenempfehlung und Entwicklung einer ästhetischen Zielstellung, weiter über die Ausführung von Mustern und Tests zur Leistungsbilderstellung, Ausschreibung, Begleitung der Ausführung und Dokumentation und letztlich auch in der eigenen Umsetzung von Restaurierungen.



Kloster Michaelstein



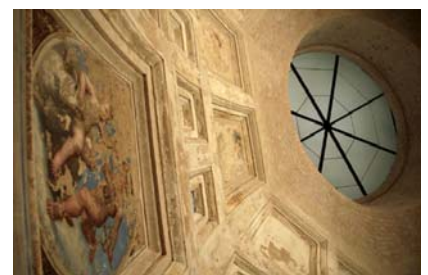
Abgüße antiker Frieplatten, SMB



Heiligeist-Kapelle, Berlin



Grottenaal im Neuen Palais,  
Potsdam Sanssouci



Nordkuppelsaal, Neues Museum



## Restaurierungsplanung

wandwerk bietet Planungsleistungen für Architektur und museale Objekte.

Grundlagenermittlung  
(Bauaufnahme, Befunduntersuchung, Kartierung, Raumbuch, Fotografische Erfassung)

Restaurierungskonzeption  
(Erarbeitung von Zielstellungen, Konzeptionierung von Untersuchungen, Muster- und Testarbeiten)

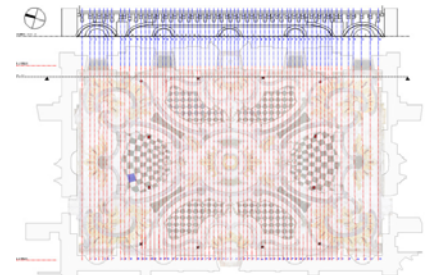
Maßnahmenplanung  
(Fachplanung restauratorischer Gewerke, Kostenermittlung nach DIN 276)

Ausschreibung und Vergabe  
(Mengenermittlung, Erstellung von Leistungsverzeichnissen nach VOB und Leistungsbildern nach VOF, Vorbereitung der Vergabe)

Restauratorische Fachbauleitung  
(Fachbauleitung restauratorischer Maßnahmen, Aufmaß, Abrechnung, Kosten- und Terminverfolgung)

Dokumentation  
(Raumbuch, Zustandskatalog, Maßnahmenkatalog, Computergestützte Kartierungen, Datenbankverwaltung)

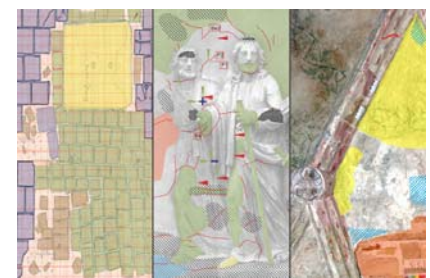
Zur Dokumentation unserer Arbeit verwenden wir neben der klassischen Architekturfotografie auch zeitgemäße Möglichkeiten digitaler Fotografie, wie die fotografische Abbildung von kompletten Decken, Wänden und Fußböden, Bildmontagen als fotografische Kartierungsgrundlage, Lineare Fotomontagen zur Fassadenerfassung, Panoramafotografie 360x180° zur Raumerfassung und Virtuelle Rundgänge zur Gebäudeerfassung.



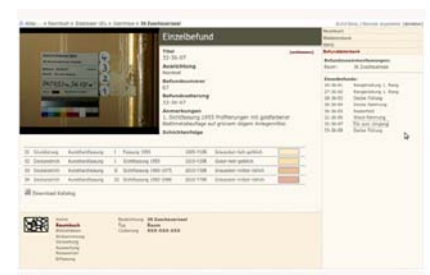
Komplexe digitale Planerstellung



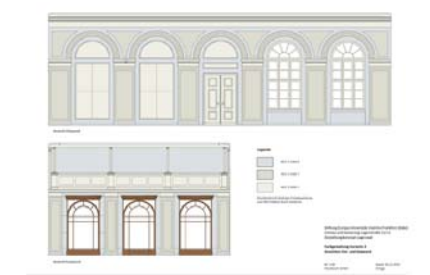
Lineare Fotomontage



Digitale Kartierung



Systemische Datenbanken



Digitale Simulation von Konzepten

## Restaurierung

Wir arbeiten in den unterschiedlichsten Restaurierungsprojekten an Architekturen und musealen Objekten und können auf eine langjährige restauratorische Erfahrung zurückgreifen. Wir verbinden dabei traditionelle Werktechniken mit modernen Restaurierungs- und Untersuchungsmethoden zu individuellen Ausführungslösungen.

Einen wichtigen Aspekt unserer Arbeit sehen wir in der Anwendung der empirischen und wissenschaftlich erforschten Materialgeschichte und in der Auseinandersetzung mit dem Thema der ästhetischen Vermittlung von Restaurierungen.



Restaurierung von Wandmalerei



Restaurierung von Mosaiken



Restaurierung musealer Objekte



Wiederanbringung von Wandmalerei



Restaurierung von Wandfassungen



## Begutachtung und Beratung

Gutachterliche und beratende Leistungen basieren auf unserem langjährigen Erfahrungsspektrum in der Restaurierung. Wir sind Ansprechpartner für private und öffentliche Bauherren, Architekten und Institutionen der Denkmalpflege.

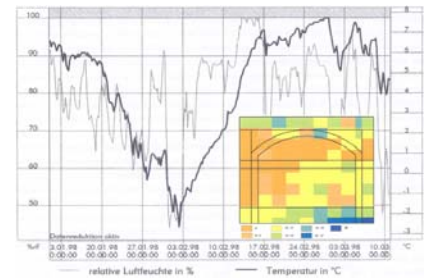
Im Rahmen der Erstellung von Anträgen auf Erteilung denkmalrechtlicher Genehmigungen oder zur Begründung der Denkmaleigenschaften eines Objektes, bieten wir folgende Leistungen an:

- Erfassung eines Denkmals, Recherche zur Bau- u. Nutzungsgeschichte, Erstellung von Bestands- und Baualtersplänen, Befunduntersuchungen an Materialien, Konstruktionen und Fassungen
- Untersuchungen und Bewertungen von Zustand und Schäden, Erarbeitung von Schadbildkatalogen und -kartierungen,
- Entwicklung, Begründung und Abstimmung von Maßnahmen, Erstellung von Maßnahmeplänen, Anfertigung von Mustern, Kostenschätzungen und Auswahl qualifizierter Fachbetriebe.

Neben den vorbereitenden Maßnahmen, bieten wir die Beratung und Betreuung in der Durchführung bis zum Abschluß der Maßnahmen. Wir unterstützen hier insbesondere Architekten bei Qualitätsüberwachung und Abnahmen der Leistungen ausführender Gewerke.

Zur Erhaltung eines Denkmals sind eine kontinuierliche Begutachtung, sowie Wartungs- und Pflegemaßnahmen notwendig. Die oft über Jahre andauernde Betreuung von Objekten ermöglicht ebenso die Beobachtung und Bewertung der Nachhaltigkeit von Restaurierungen.

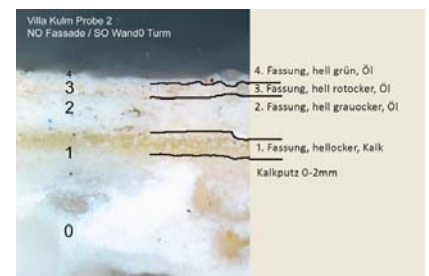
Die schnelle Erkennung von Schäden ermöglicht die kostengünstige Reparatur und den Ausschluß von Gefährdungen. Wir erstellen Pflegekonzepte und Wartungsverträge, die den besonderen Anforderungen der relevanten Materialien und Oberflächen gerecht werden und die Nachhaltigkeit der Maßnahmen gewährleistet.



Naturwissenschaftliche Objektdiagnose



Befund- und Konzeptvisualisierung



Restauratorische Befunduntersuchung



Bestandserfassung- und analyse



Bauuntersuchung und -forschung



## Team

Je nach Projekt stellen wir unser Team aus erfahrenen Spezialisten zusammen, mit denen uns eine langjährige Zusammenarbeit verbindet. Diese bewährte Kooperation mit unterschiedlich spezialisierten Restauratorenkollegen erlaubt uns die optimale Umsetzung jeder uns vom Auftraggeber gestellten Aufgabe. Zudem ermöglicht uns der interdisziplinäre Umgang mit historischem Kulturgut effektive und zielgerichtete Planungs- und Ausführungslösungen.

Ich selbst studierte an der Hochschule für angewandte Wissenschaft und Kunst in Hildesheim, wo ich mein Diplom im FB Restaurierung von Wandmalerei und Steinobjekten erlangte. 1999 folgten die Gründung von wandwerk und eine lange Reihe erfolgreicher Projekte, die ich Ihnen gerne mit einer ausführlichen Darlegung von Referenzen und Kontakten vorstellen kann.



Dipl. Restaurator Carsten Hüttich



Restaurierungsteam



Planungsteam



## Referenzen

Ägyptischer Hof, Neues Museum, Berlin  
Alter Marstall/Ribbeckhaus, Berlin  
Amtsgericht, Potsdam  
Anatomisches Theater, Berlin  
Annexfragment Lutherhaus, Wittenberg  
Apollonische, Neues Museum, Berlin  
Archäologisches Fenster, Zitadelle Spandau  
Augusteum Wittenberg  
Auguststrasse 21, Berlin  
Banksy-Graffiti, Berlin  
Ehemaliges Haupttelegrafnamt, Berlin  
Elmgreen & Dragset, Wandbildabnahme  
Evangelische Kirche, Radewell  
Evangelische Kirche, Schönfeld  
Faile-Graffiti, Berlin  
Franziskanerkloster, Zeitz  
Französische Kirche, Berlin  
Friedenskirche, Potsdam Sanssouci  
Friedrichstrasse 168, Berlin  
Friesplatten, Neues Museum, Berlin  
Garbáty-Mosaik, Berlin  
Gedenkstein für Friedrich II., Neuruppin  
Geldzählerbrunnen, Berlin  
Georg Baselitz, Wandbildabnahme  
Gotisches Haus Wörlitz  
Haus Café Moskau, Berlin  
Hedwigs-kathedrale, Berlin  
Heiliggeistkapelle, Berlin  
Herrenhaus Eibenhof, Bad Saarow  
Humboldt-Universität, Berlin  
Jüdisches Krankenhaus, Berlin  
Kastellanshaus, Berlin-Pankow  
Kaufhaus Hertzog, Berlin  
Kleine Neugierde, Park Glienicke  
Kloster Ilsenburg, Wernigerode  
Kloster Michaelstein, Blankenburg  
Krypta des Schlossberges, Quedlinburg  
Landhaus Frei am Walde, Koserow  
Linienstrasse 147, Berlin  
Martin-Gropius-Bau, Berlin  
Landhaus Frei am Walde, Koserow  
Mosaik Muse der Kunst, Berlin  
Mosaikbrunnen Villa Dellbrück, Berlin  
Motorenprüfstand Adlershof, Berlin  
Neue Orangerie, Potsdam  
Neues Palais, Potsdam Sanssouci  
Nolde-Mosaik  
Nordkuppelsaal, Neues Museum, Berlin  
Opernloft, Berlin  
Otto-Nagel-Haus, Berlin-Mitte  
Parochialkirche, Berlin  
Pergamonmuseum, Berlin  
Rathaus Lichtenberg, Berlin  
Rathaus, Potsdam  
Renau-Wandbild, Halle-Neustadt  
Roter Saal, Neues Museum, Berlin  
Sanatorium, Braunlage  
Shadowhaus, Berlin  
Schloss Charlottenburg  
Schloss Köpenick  
Schloss Lindstedt, Potsdam  
Schweizer-Haus, Glienicke  
Secret Garden, Berlin  
St. Johannis, Berlin  
St. Marien, Quedlinburg  
St. Michael, Dingelbe  
St. Nicolai, Zerbst  
Staatsoper Unter den Linden, Berlin  
Steinstrasse 5, Naumburg  
Sudermannpark, Blankensee  
Südseepavillon, Wörlitz  
Synagoge, Wörlitz  
Tucholskystasse 32, Berlin  
Ulrichmonument, Dom zu Güstrow  
Viadrina-Universität, Frankfurt/Oder  
Villa Hamilton, Wörlitz  
Villa Kulm, Heringsdorf  
Villa Tannenheim, Ückeritz  
Wissensspeicher, Potsdam  
Zionskirche, Berlin

wandwerk  
Planung und Restaurierung  
an Architektur und musealen Objekten



## **Kontakt**

wandwerk  
Carsten Hüttich, Dipl. Restaurator

Torstrasse 107, Hofremise  
10119 Berlin

030 4404 5577  
0178 216 2712

[www.wandwerk.de](http://www.wandwerk.de)  
[info@wandwerk.de](mailto:info@wandwerk.de)